

A wiki as shared collaboration arena for humans and artificial agents

Dr. Richard Heigl

www.bluespice.com



The Wikipedia shock 20 years ago

Collective intelligence as a new paradigm

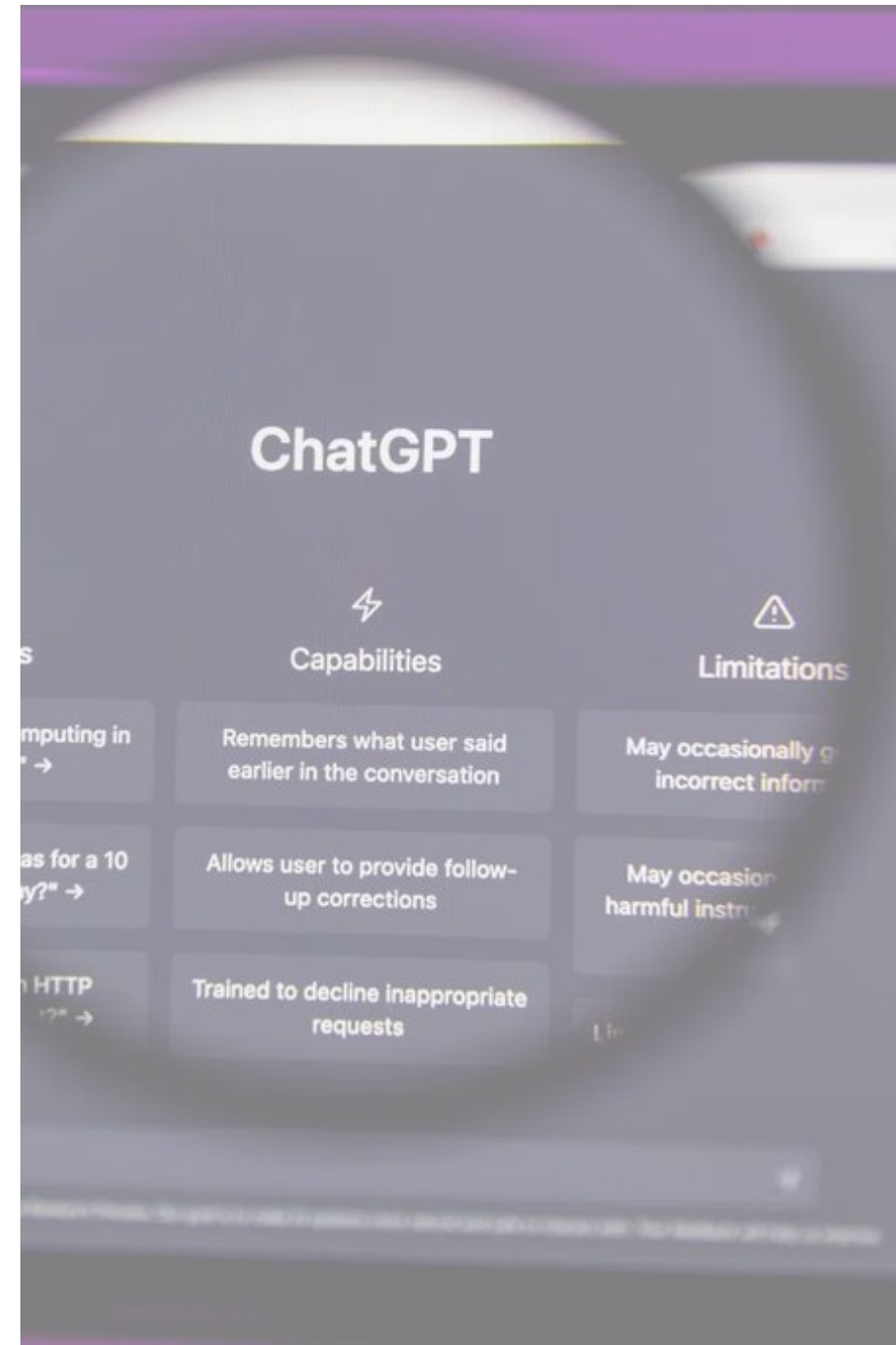
- An easy-to-use wiki as the central “source of truth” in the web
 - Collaboratively user-generated content and structures
 - Working in natural language and free text
- Revolution in knowledge searching: Fast, centralized access to initial information
- Higher quality & topicality: Superiority over traditional encyclopaedias
- Impact on companies: Wikis became a standard application for knowledge management
- Two (of many) challenges in the beginning: Reliability, referencing and categorisation of sources, relevance of contributions



Today: a ChatGPT shock

Human-like conversations with artificial agents

- An easy-to-use chat is answering to complex questions and tasks
 - Unexpectedly high quality and convenient use of mass data than with a classic search engine
 - Natural language dialogues, formulation, sorting, elaboration and translation support
- ChatGPT and other LLMs attract attention to “AI” in general (with very different technologies such as machine learning, generative AI, etc.)
- Some of the problems
 - Hallucination (focus is on good-sounding completion, not on truth)
 - No deterministic behavior: never the same answers or results to the same prompt
 - Content is biased, sources are not traceable



A symbiotic relationship

User-controlled content and structures make wikis a valuable source for AI-driven knowledge management

- Public wikis are already valuable sources for AI training
- Wikis can be the source for reliable and controlled internal information
- How to enhance reliability of a chatbot answer?
 - Include defined external, authoritative knowledge source, e.g. the documentation in a wiki (RAG & Hybrid RAG)
 - Let your enterprise search make a preselection of sources
 - Add references to used sources to answers
 - Optional: include (semantic) ontologies and guidelines
 - Validate answers and improve source (with versioning)





Finde ...

Neu



EINSTIEG

Bücher

HANDBUCH

Startseite

1. Förderprogramme

2. Förderrichtlinien

3. Umsetzung mittels Projektförderung

4. Beteiligte am Förderverfahren

5. Antragsverfahren

6. Bewilligung

7. Nebenbestimmungen zum
Zuwendungsbescheid

8. Auszahlung der Zuwendung

9. Überwachung der Verwendung

10. Unwirksamkeit, Rücknahme,
Widerruf

Anhang EU-Beihilfen

Aktualisierungen

Test

Handbuch der Projektförderung

Herzlich willkommen beim Handbuch der Projektförderung des [REDACTED]



§ Grundlagen



BMBF-Regelungen



Zusatzinformationen



Abkürzungen

Aktualisierungen

Handbuch der Projektförderung (HdP)

In diesem Handbuch sind verwaltungsintern die ergänzenden Verfahrensregelungen sowie Hinweise und sonstige Informationen zur Bearbeitung von Vorhaben der Projektförderung und weiteren Vorhaben [REDACTED] zusammenfassend dargestellt; sie gelten partiell aber nur für die jeweilige Vorhabensart.

Adressat des als **vertraulich** zu behandelnden Handbuchs sind somit **nicht** die Empfänger von [REDACTED]

Mit Nutzung dieses Handbuchs stimmen Sie den Nutzungsbedingungen des HdP zu.

Letzte Änderungen

- Einfügen eines Indikatorensets zweistufige Antragsverfahren
- Neues Standardtextmuster für [REDACTED]
- Muster für die Änderungsbeurteilung De-Minimis Verordnung

[alle Aktualisierungen](#)

KI-Chatbot



umfasst.

[Genutzte Quellen einblenden](#)

09:28

Kannst du mir in zwei Sätzen sagen, was eine direkte Förderung ist?

09:28

Eine direkte Förderung bezieht sich auf die gezielte Unterstützung von Projekten durch staatliche Mittel, die auf spezifische, inhaltlich definierte Fachprogramme ausgerichtet sind und nach fachlichen Prioritäten ausgewählt werden [1][2]. Diese Art der Förderung konzentriert sich auf Aufgaben der staatlichen Daseinsvorsorge, wie risikoreiche Forschung und Entwicklung oder wichtige Schlüsseltechnologien, und erfolgt in der Regel einmalig pro Thema [1].

[Genutzte Quellen einblenden](#)

09:28

[Kurze Antwort](#) [Mehr Informationen](#) [Antwort in Bulletpoints](#)
[Antwort in Fließtext](#) [Antwort mit Hilfe von direkten Zitaten](#)

Senden Sie Ihre Nachricht



Diskussionen



Bäckerei Möbius

Finde ...

Neu

99+

Wi

EINSTIEG

Hauptseite

Seiten

PRODUKTE

Zwischenprodukte

Fertige Produkte

Rohstoffe

MASCHINEN

Euroline

Teigknetter

ABWEICHUNGEN UND LÖSUNGEN

Sammlung aller Abweichungen

Sammlung aller Lösungen

ERKLÄRUNG VON PARAMETERN

Alle Parameter

ARBEITSSCHRITTE

Alle Schritte

INHALT ANLEGEN

Neue Elemente anlegen

Seiten

Kürbiskernbrötchen

Zuletzt bearbeitet vor 3 Wochen von Paul Weber

Kürbiskernbrötchen

Faktenbox für Endprodukt	
Bezeichnung	Kürbiskernbrötchen
Adresse in der Ontologie	http://example/wibeback#Kürbiskernbrötchen
entsteht aus	Kürbiskernbrötchenteigling
wird beschrieben durch	Endproduktgeometrie , Endproduktgeschmack , Produktvolumen


Ein lockeres Brötchen aus Weizenmehl, Roggenflocken, Kürbiskernen und Leinsamensaat sowie Gerstenmalzmehl - frisch für Sie in der Filiale gebacken. Die als Dekor verwendeten Kürbiskerne geben diesem Brötchen einen aromatisch-nussigen Geschmack. VEGAN - [\[1\]](#)

Zwischenprodukte und Zutaten

Das Produkt "Kürbiskernbrötchen" entsteht aus einem [Kürbiskernbrötchenteigling](#).

Für die Herstellung des [Kürbiskernbrötchenteiglings](#) werden folgende Zutaten benötigt: [Dekorsaat](#), [Kürbiskernbrötchenteig](#).

Für dessen [Kürbiskernbrötchenteig](#) verwenden wir folgende Zutaten: [Malzextrakt](#), [Roggenmehl](#), [Weizenmehl](#).



Produktbild zu unserem Kürbiskernbrötchen

AKTIONEN

Verschieben

Kopieren

Löschen

Neu laden

Markus Glaser

Eine neue Nachricht seit 21. Jan., 10:28

26, 10:29

WiBeBack: Was ist das Soll-Teiglingsmaximalgewicht für Kürbiskernbrötchen?

26, 10:29

Das Soll-Teiglingsmaximalgewicht für Kürbiskernbrötchen beträgt 90.0.

26, 10:34

WiBeBack: Der Teig ist zu hell. Was kann ich tun?

26, 10:34

Du solltest einen Experten fragen.

21. JAN. 2025

Geben Sie hier Ihre Nachricht ein

+

Optionen

Powered by rocket.chat



EINSTIEG

Hauptseite

Seiten

PRODUKTE

➤ Zwischenprodukte

➤ Fertige Produkte

Rohstoffe

MASCHINEN

Euroline

Teigknetter

ABWEICHUNGEN UND LÖSUNGEN



AKTIONEN

Verschieben

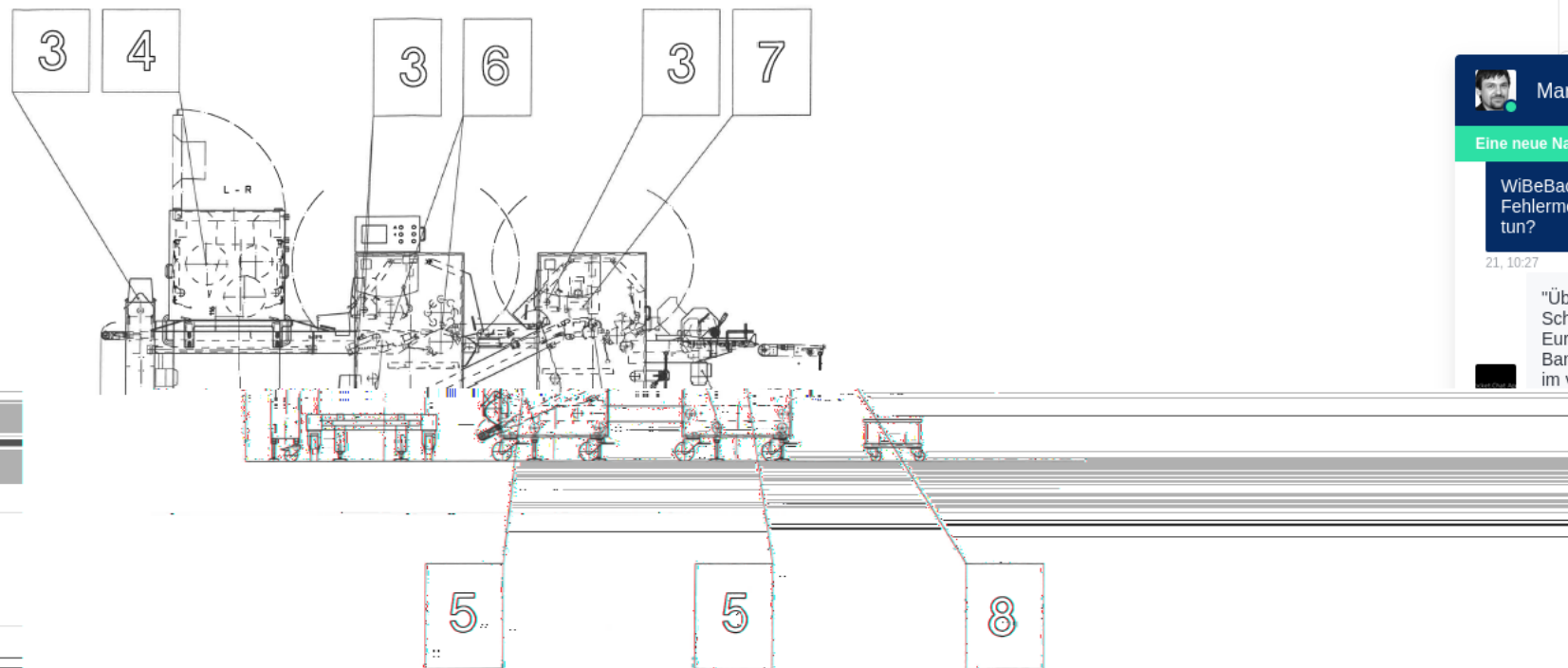
Kopieren

Löschen

Neu laden

Euroline

Abschnitt 1



Nummer	Benennung des Maschinenherstellers	Bevorzugte Benennung bei uns	Andere Bezeichnungen, die verwendet werden
3	Streugerät (Bemehler)	Bemehler	



Markus Glaser



Eine neue Nachricht seit 21. Jan., 10:28

WiBeBack: auf der Euroline steht die Fehlermeldung Druckwächter. Was soll ich tun?

21. 10:27

"Überprüfe den Abstand der Schneidrollen an der Schneidwalze der Euroline und stelle sicher, dass die Bandgeschwindigkeit am Einlauf Euroline im vorgeschriebenen Bereich liegt."

WiBeBack: Was mache ich, wenn die Fehlermeldung "Zusatzgeräte" erscheint?

21. 10:30

"Gib den Zusatzgerätesteckern"

Geben Sie hier Ihre Nachricht ein

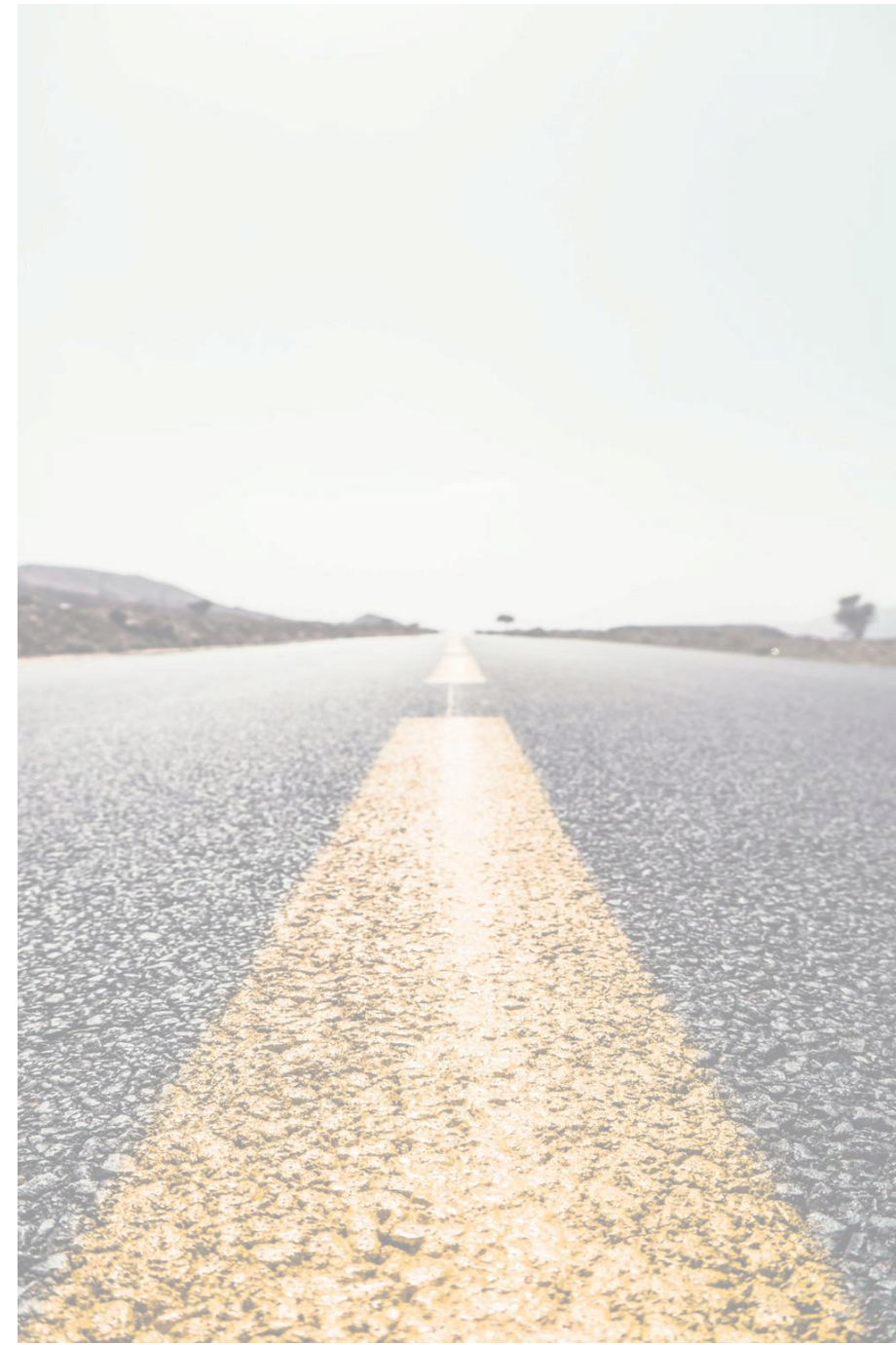
Aktionen



Wikis

Unique platforms for human-machine collaboration

- Wikis and LLMs complement each other
 - Wikis and LLMs are ideal for processing free text
 - LLMs and Chatbots are perfect communicators
 - Wikis are ideal for collaboratively controlled content management, accessible by both humans and machines
- Artificial agents can also act as active contributors to wikis
 - Store and refine knowledge (translation, categorization, etc.)
 - Summarize expert chats, document key insights
 - Extract and automate workflows from conversations
 - Execute tasks autonomously (query databases, generate reports, trigger actions)



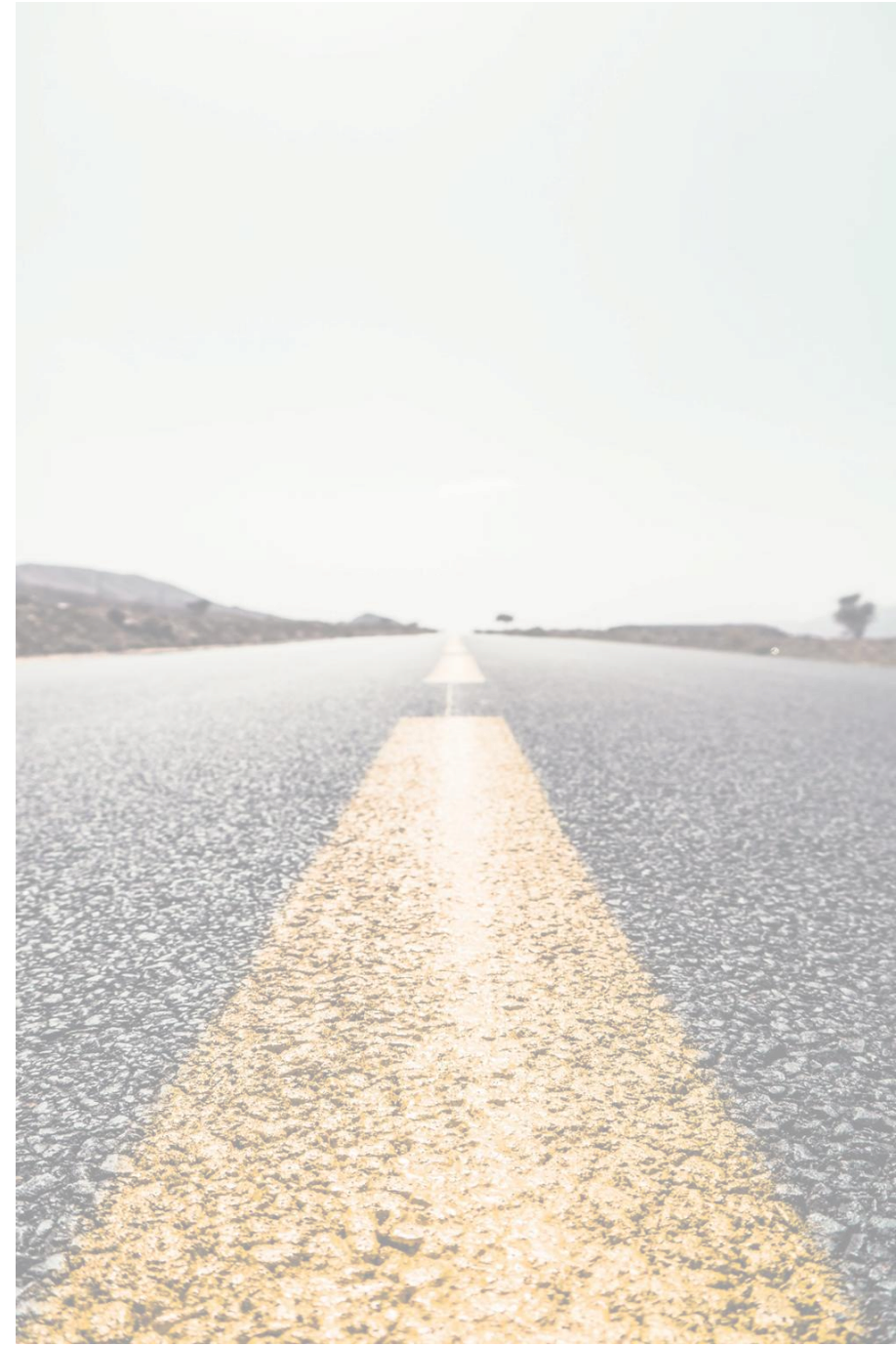
Wikis

Unique platforms for human-machine collaboration

- Human-AI collaboration: AI improves content → Humans refine & verify → AI uses the updated knowledge
- A joint effort to evolve knowledge and in future automatically translated and speech to text?
- Take care of the limits: LLMs and other AI technologies can retrieve and refine knowledge, but they cannot advance it

Call to Action

- Open-source communities, researchers & companies can now experiment, innovate & refine
- The goal: Reliable, non-manipulative knowledge platforms for the 21st century



Thank you for your attention!

Picture Credits:
Wikipedia Globe: Lane Hartwell (CC BY-SA 3.0)
ChatGPT: Marketcomlabo, (CC BY-SA 4.0)
Hands: Unsplash
Screenshot Manual: Richard Heigl ©
Screenshots WeBeBack-Projekt: Richard Heigl ©
Road: Unsplash